

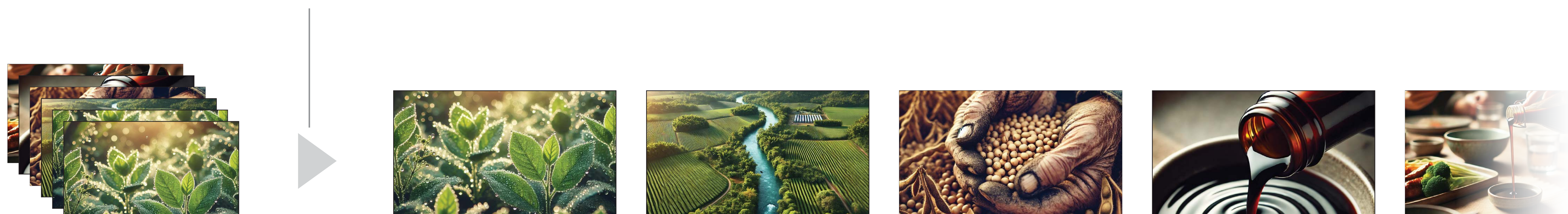
# Director AI を支える ナレッジ構築

動画データから動画についてのナレッジを生成し、自然言語での活用を可能にします。

\*自然言語とは:人間が生活のなかで使っている日本語や英語のような言語のこと

## 1. 動画のサマリーデータを文章で作成

### 1. ショットごとに自動分割



動画データ

タイトル: 自然の味わい - 天然醤油の物語

ブランド: 大豆の恵み醤油  
(Soy Blessing Soy Sauce)

ビデオタイプ:AD

「大豆の恵み醤油」は架空のプロダクトです

早朝の日光を浴びて葉に露がつく  
クローズアップショット

緑豊かな木々と川に囲まれた広大な  
大豆農園の航空写真。  
天然素材を強調

風化した手で大豆を摘む  
クローズアップショット。  
気遣いと努力を伝える

醤油をボウルにゆっくりと注ぐ  
クローズアップショット

実際に食卓で醤油ボウル  
を使っている様子

### 2. ショットごとにキャプションを生成

### 3. 動画全体のサマリーを生成

この広告映像は、自然の美しさとおrganicの価値を強調した「大豆の恵み醤油」を紹介します。早朝の日光を浴びた葉の露から始まり、大豆畑の舞う蝶、大豆の細部、そして風化した手で丁寧に摘まれる大豆のクローズアップショットまで、製品の純粋さと高品質を象徴します。大きなひび割れのある黒い岩や、澄んだ水に浮かぶ亀のシームレスなトランジションは、忍耐と純粋さを表現し、最終的に醤油がボウルに注がれるシーンで締めくくられます。視聴者は、この映像を通じて、自然と調和しながら作られた高品質な醤油の真髄を感じ取ることができるでしょう。

タイトル: 自然の味わい - 天然醤油の物語

ブランド: 大豆の恵み醤油  
(Soy Blessing Soy Sauce)

ビデオタイプ:AD

サマリー:

この広告映像は、自然の美しさとおrganicの価値を強調した「大豆の恵み醤油」を紹介します。早朝の日光を浴びた葉の露から始まり、大豆畑の舞う蝶、大豆の細部、そして風化した手で丁寧に摘まれる大豆のクローズアップショットまで、製品の純粋さと高品質を象徴します。大きなひび割れのある黒い岩や、澄んだ水に浮かぶ亀のシームレスなトランジションは、忍耐と純粋さを表現し、最終的に醤油がボウルに注がれるシーンで締めくくられます。視聴者は、この映像を通じて、自然と調和しながら作られた高品質な醤油の真髄を感じ取ることができるでしょう。

## 2. 動画の分析 例: 広告映像の場合

### この広告のターゲットは誰?

健康や自然食品に関心を持つ30代から50代の家庭の主婦やグルメ愛好家、健康志向の高い消費者層。

### この広告のメッセージは何?

自然の美しさとおrganic性を大切にした高品質な天然醤油。

### この広告の視聴後にどうなってほしい?

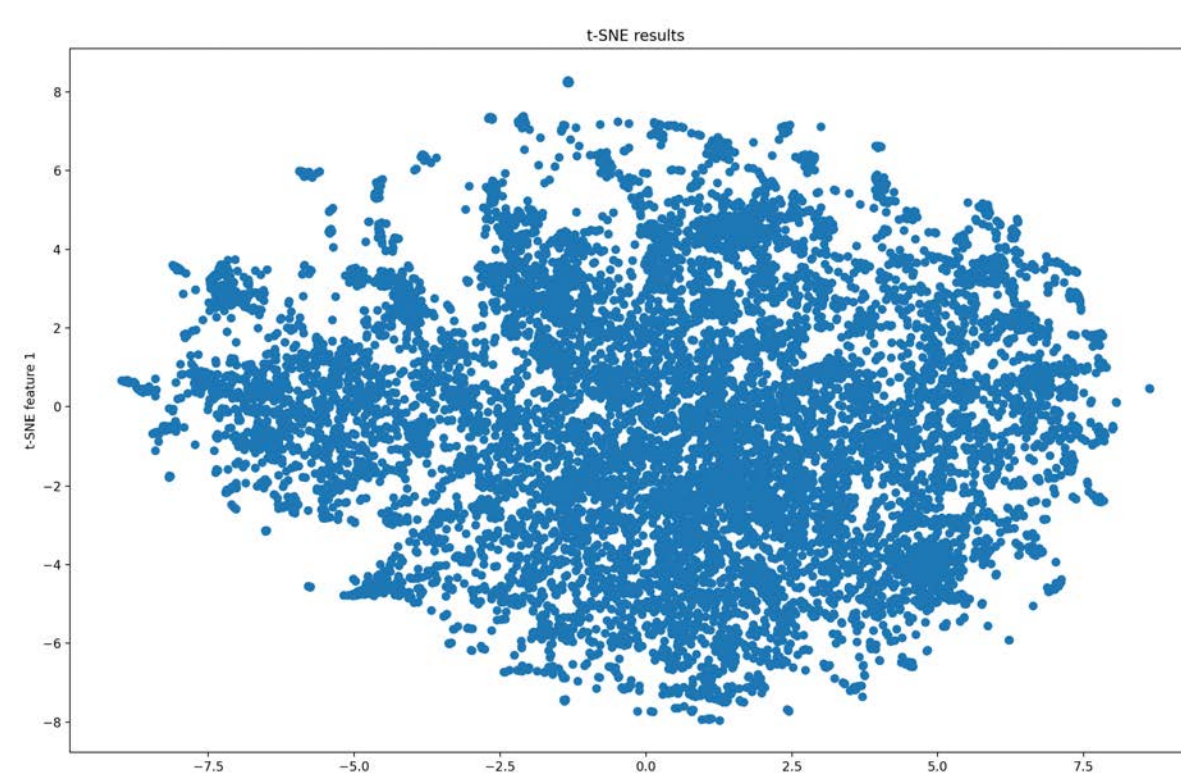
製品に興味を持ち、次回の買い物で試してみたいと感じる。

### この広告でどのようにメッセージを伝えている?

自然の美しいシーンとクローズアップショットで製品のorganic性と高品質を象徴して伝えている

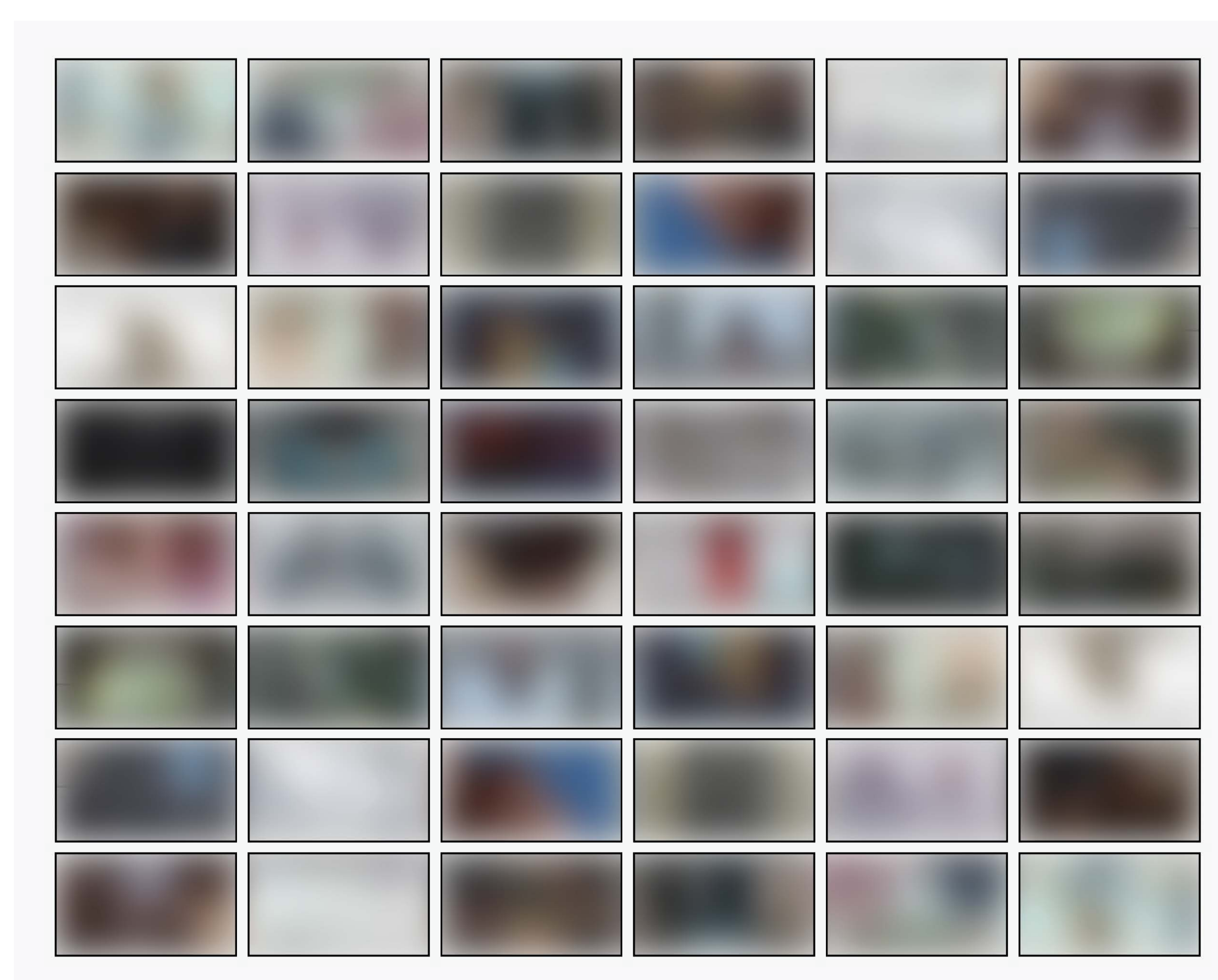
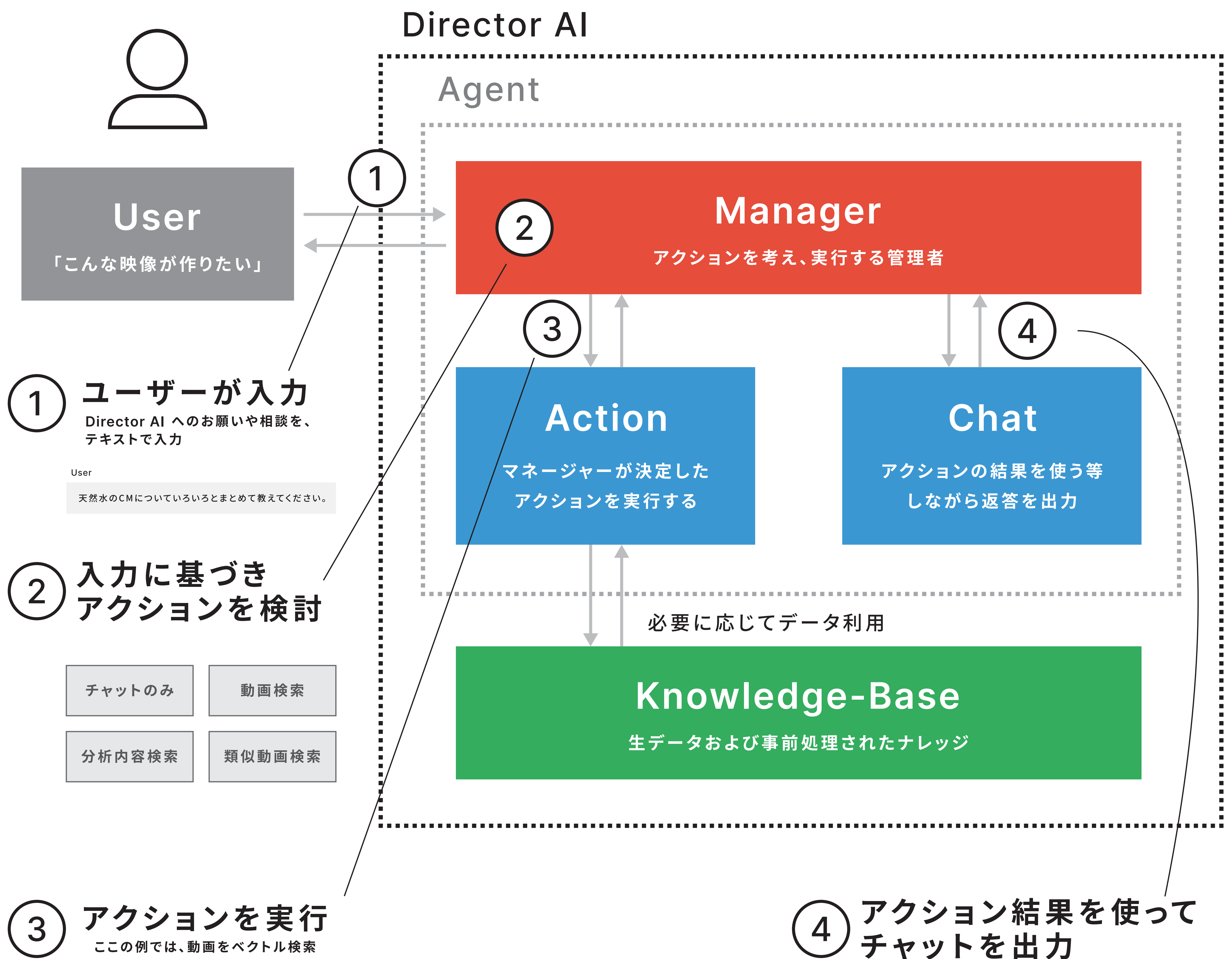
## 3. 検索性の向上

ベクトルデータ化で自然言語による検索を可能に



# 動画ナレッジを用いた対話型アシスタントAI

## 対話型アシスタントAIの構成



User

天然水のCMについていろいろとまとめて教えてください。

Director AI

天然水に関連する様々なCMには、環境保護、持続可能性、水資源の重要性を訴えるものから、水の純粋さとクリーンさを強調するもの、さらには水の社会的側面やライフスタイルとのつながりを描いたものまで様々です。

たとえば、「UN World Water Day」のCMは、水の保全と女性の役割に焦点を当てており、視覚的に美しいシーンで視聴者に意識を高めるよう促しています。一方で、「Tank Water Dispenser」のCMは、水の頼性と利便性に焦点を置き、歴史的な背景と結びつけた商品の多用途性を紹介しています。

他にも、「Old Milwaukee」のビールのCMは、アウトドアや野球とのつながりを掲げており、ブランドの親しみやすさと楽しい体験を提供しています。これらのCMは、文化、歴史、環境などのさまざまな側面から水や天然資源の重要性に触れている点で共通しています。

また、「National Water Safety Forum」のCMでは、水の危険性に鐘を鳴らす一方で、水の安全性への意識を高める内容となっています。さらに、「Travelers Insurance」のCMは自然の美しさと保護の必要性を象徴する野生動物の映像を活用しており、保険の安心感を訴求しています。

水に関するこれらのCMは、視聴者に水の重要性を想起させ、保護するための行動をとるよう促すことで、環境的な意識を高める効果を持っていると言えるでしょう。

# Director AIが作る映像の企画・構成案

## 1. ユーザーが概要を入力

ユーザーが制作したい動画のタイトル・概要を入力する。

タイトル 「つくすい」は架空のプロダクトです

筑波山の天然水「つくすい」の Web CM

### 概要

筑波山の湧き水を使った「つくすい」を新たに発売することになったのでそのWebCM映像を製作したい。玄武岩と花崗岩の2重構造になっている筑波山の特徴から、多くの湧き水があると言われている。実際に湧き水を料理に使っている旅館などがあるほか、地元住民が使っている井戸もある。新たな天然水のブランドとして認知を広めたい。

## 2. 広告分析の作成

入力された動画の概要情報などを受け取り、それをもとに分析データを自動生成

ターゲット 分析結果

筑波山の周辺に住む地元住民や周辺都市の住民、天然水を好む健康意識の高い消費者、および日本国内の観光客

メッセージ 分析結果

「つくすい」は筑波山の豊かな自然に育まれた、清らかで健康的な天然水であること

期待する効果 分析結果

「つくすい」に対する高いブランド認知を持ち、購入して飲むことで自然とつながり、健康的なライフスタイルを送っていると実感してほしい

## 3. 映像のあらすじ案作成

ユーザーから受け取った動画の概要情報や、生成した分析データなどを用いてあらすじを生成

### あらすじ案

映像は、筑波山の落ち着いた朝の景色から静かに開始します。カメラは山の緑豊かな自然を横切り、野鳥の声と共に太陽が山の稜線を照らし始めるさまを捉えます。続いて、筑波山由来の豊富な湧き水をクローズアップし、水の滴が岩肌を伝う様子から「つくすい」のボトルに流れ込む映像へと切り替わります。音楽は穏やかで清らかなメロディーが流れ、ローカルの人々が水を使って日々の料理を楽しんでいる姿や、旅館で招かれる客が水を飲みながら満足げな表情を浮かべるシーンを交えて展開します。中盤には、筑波山を訪れる家族の温かい瞬間や、友人同士が山の美しさを楽しむ様子を挿入。彼らが自然と一体になる姿を通じて、水の純粋さと健康への恩恵を視聴者に感じさせます。クライマックスでは、様々なシーンからの「つくすい」と共に過ごす人々の笑顔が次々に示され、健康的で幸せなライフスタイルへの貢献を暗示します。終幕には、筑波山を背景にボトルの「つくす.....

## 4. 映像のコンテを生成

映像のあらすじ案からカットリストを自動生成し、画像生成を用いて絵コンテ案を生成

### コンテ案

	筑波山の自然美を強調する朝焼けのライジングショット
	小鳥のさえずりと静かな風の音が聞こえる森林のクローズアップ
	清らかな山の水が湧き出る源流のハイスピード映像
	「つくすい」天然水ボトルに滑らかに注がれる水のモーショングラフィックス
	地元住民が井戸から湧き水を汲む日常生活を描いたワンショット
	子供たちが水で遊び生き生きとするドキュメンタリースタイルのシーン
	料理人が「つくすい」を使用して料理をするショット

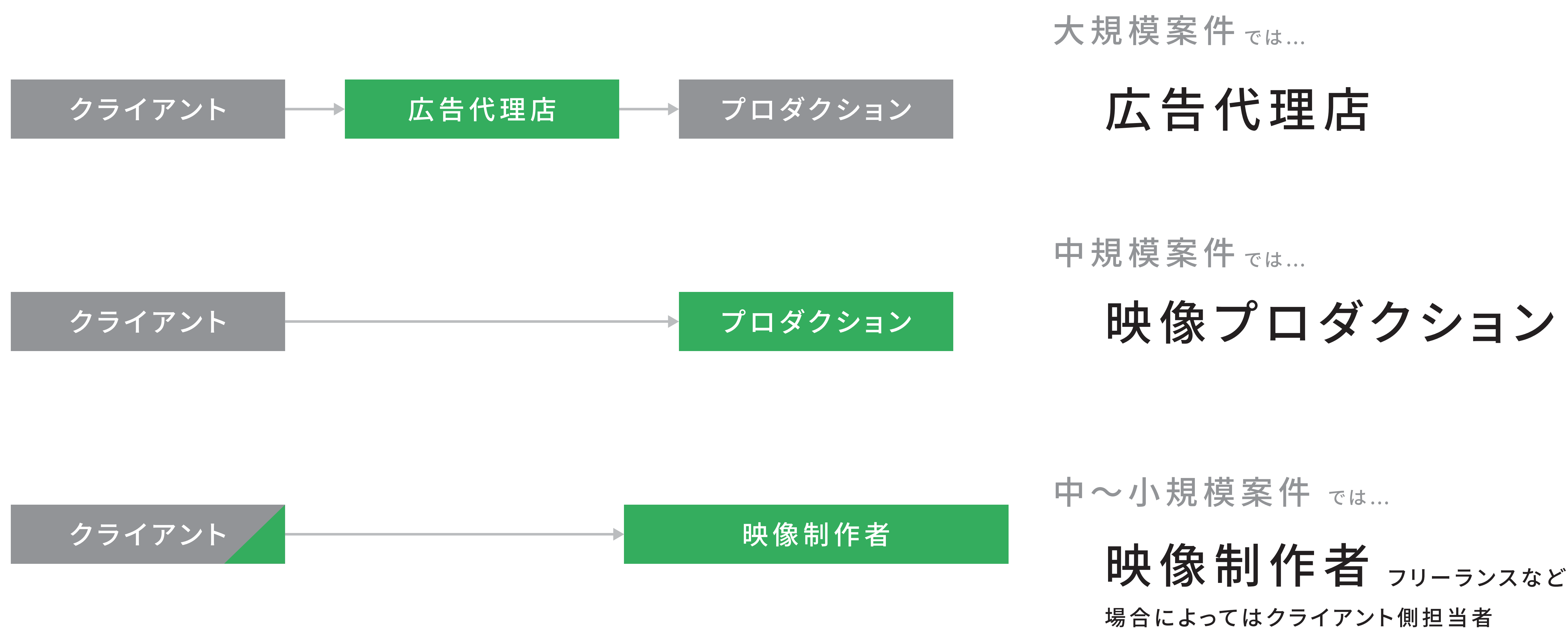
## 対話による修正

生成した結果について修正点を伝えることで、新たな案を生成し直すことが可能

# Director AIの展開

## 想定ご利用ユーザー

企画～構成業務に携わる、広告代理店・映像プロダクションのユーザーを想定



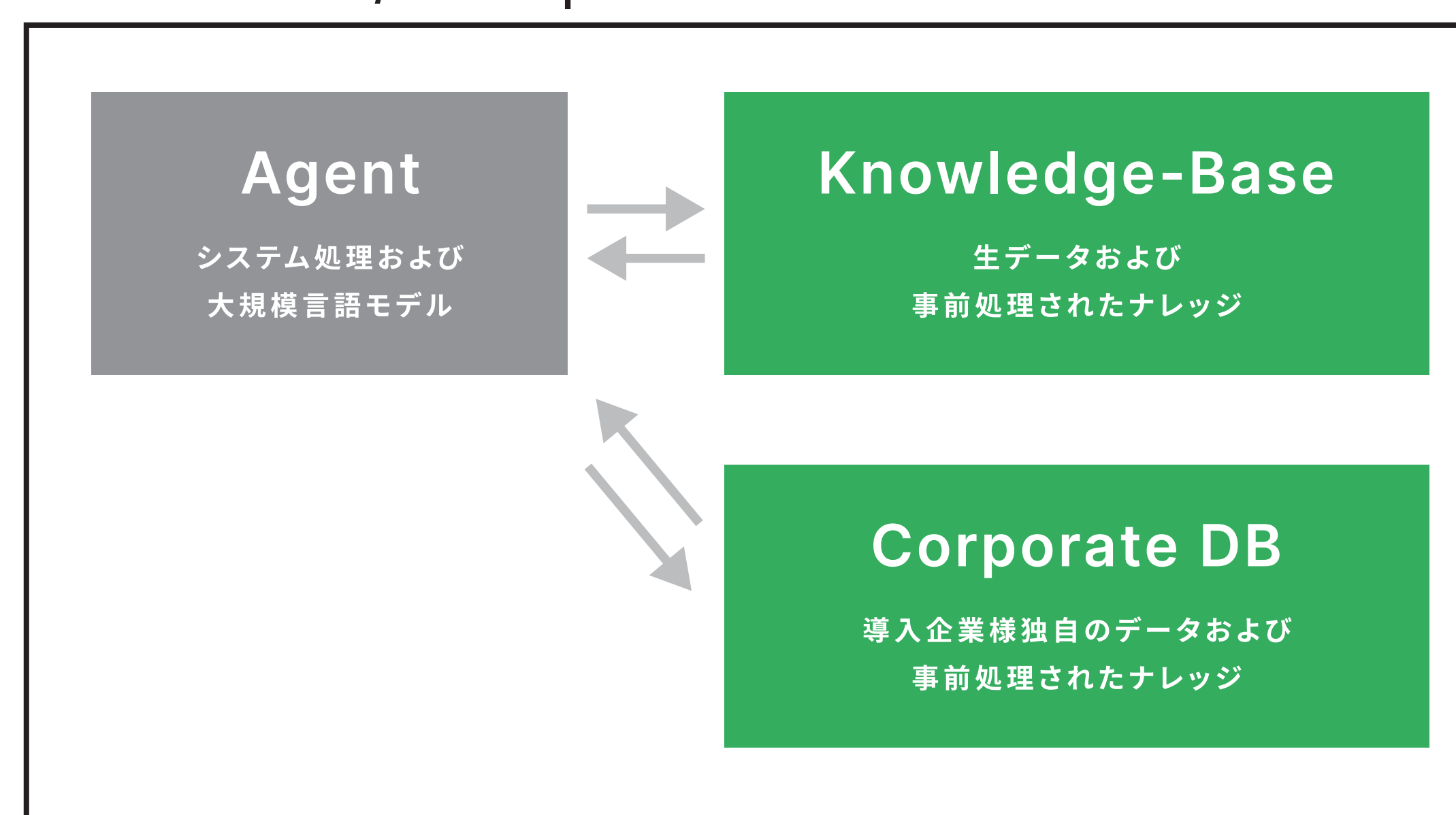
## エンタープライズ版・共同開発

Director AIと企業内データを連携させた、社内用アシスタントの開発も検討中。

エンタープライズ版の導入や、共同開発に関して広くご要望をお待ちしております。

BONSAI STUDIO / HELLO@BONSAISTUDIO.JP

### Director AI / Enterprise



## 著作権法の遵守

法律事務所・弁護士と連携し、リファレンス動画の利用にあたり法的な問題点がないよう議論を行っています。今後も、文化庁「AIと著作権に関する考え方について」など、各種機関からの情報を注視してまいります。

## 今後のロードマップ

動画ナレッジ・対話エージェントの  
クローズドβ版公開

音声含む多様な分析など  
動画ナレッジの拡充  
コレクション機能の追加

動画ナレッジ・対話エージェントの  
オープンβ版公開

本格的なエンタープライズ版  
提供開始

将来のご提供を確約するものではないため、予告なく内容を変更させていただく場合があります。